

2022학년도 대학원 신입생 대상 법정 의무교육 인권/성평등 교육 필수 이수 안내

- 대상: 2022학년도 서울여자대학교 대학원 신입생
- 과목: 2022 인권/성평등 교육(신입생-대학원생)
2022 Online Education for Human Rights and Gender Equality(For students)
- 이수기간: 2022년 6월 30일(목) 24:00까지
- 이수방법: 본교 포털시스템 e-Class 온라인 교육 이수(모바일 앱으로도 교육 이수 가능)

< 인권/성평등 교육 온라인 이수 안내 >

- 본교 포털시스템 개인 아이디로 로그인하여 상단의 “e-Class” 클릭하기
- 수강과목 화면에서 비정규과목 “2022 인권/성평등 교육” 클릭하기



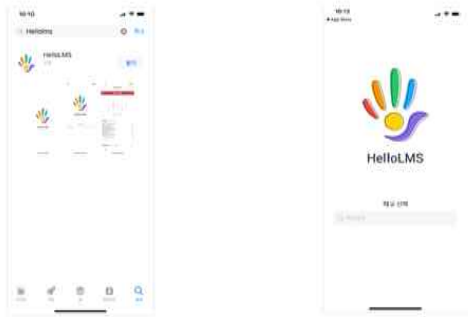
- ‘온라인강의’ (1주) 클릭하기 -> 차시 별로 (4차시 까지 구성)
- 모든 강좌 시청 완료 후-> “형성평가” 실시하기 (필수사항!)
- 형성평가 완료 후-> “만족도 평가” 실시하기 (4문항)

순차적으로 이수 완료하기!

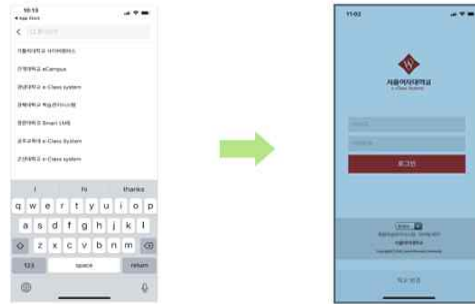


< 모바일 앱을 통한 인권/성평등 교육 이수 안내 >

1. 모바일 앱스토어 또는 구글 플레이에서 HelloLms 검색후 설치하기



2. 학교 선택 후 로그인하기



2. 수강과목 화면에서 비정규과목 “2022 인권/성평등 교육” 클릭하기

수강과목

비정규과목

2022 인권/성평등 교육(신입생·재학생)(2022GEN-08) 2022.04.01~2022.12.31

2022 Online Education for Human Rights and Gen... (2022GEN-10) 2022.04.01~2022.12.31

4. 온라인 강의(1차시~4차시) 순차적으로 클릭하여
이수 완료하기!

| 온라인강의 | |
|--------------------|--|
| 1주 0/4 | 1차시 대학과 인권교육, 일상 속 성평등 학습인정기간: 2022.04.01 오전 12:00 ~ 2022.12.31 오후 11:59 출석부 반영일: 2022.04.01 (금) |
| 시험 | 01.오프닝(공통)_국문 출석인정시간: 10분 / 20분15초 0% |
| 2022 인권/성평등교육 형성평가 | 진행중 |
| 시험 | 02.인권교육(공통)_국문 출석인정시간: 0분 / 22분58초 0% |
| 실문 | 03.일상속성평등(공통)_국문 출석인정시간: 0분 / 26분21초 0% |
| 만족도 조사 | 진행중 |

5. 모든 강좌 시청 완료 후-> “형성평가” 실시하기 (필수사항!) 6. 형성평가 완료 후-> “만족도 평가” 실시하기 (4문항)

| 온라인강의 | |
|-----------|--------------------|
| 1주 0/4 | |
| 시험 | 2022 인권/성평등교육 형성평가 |
| 시험 | 진행중 |
| 실문 | 만족도 조사 |
| 실문 | 진행중 |

| 온라인강의 | |
|-----------|--------------------|
| 1주 0/4 | |
| 시험 | 2022 인권/성평등교육 형성평가 |
| 시험 | 진행중 |
| 실문 | 만족도 조사 |
| 실문 | 진행중 |